

Tallinna O-nädal

18.-23.juuni 2012

BÜLLETÄÄN 2



SPORDIKLUBI 100



EESTI
ORIENTEERUMISLIIT



Tere tulemast Tallinna orienteerumisnädalale!

Tallinna orienteerumisnädal on üritus, kus terve nädala ulatuses on iga päev võimalik saada täisväärtuslikku orienteerumiselamust. Kuue päeva jooksul saab osaleda kolmel suurepärase maastikuga päevakul ning kolmel võistlusel. Nii kolmapäeval kui ka reedel jagatakse põhiklassis maailma edetabeli punkte ning O-nädala lõpetab juba 8.korda toimuv legendaarne 100 kontrollpunkti jooks.

Sisukord

Aeg, koht ja programm.....	2
Võistluspaigad	2
Registreerimine	3
Tallinna O-nädala Pass	3
Info.....	3
Korraldajad	3
Võistluspäevade teave	4
Esmaspäev 18.juuni	4
Teisipäev 19.juuni	4
Kolmapäev 20.juuni	5
Neljapäev 21.juuni	5
Reede 22.juuni	6
Laupäev 23.juuni	7
Märkesüsteem	9
Keelualad.....	9
Majutus	10
Toitlustus.....	10
Kultuuriprogramm.....	10
Transport.....	10
Parkimine	11
Viisad	11
Ilmastik	11
Ohud	11
Treeningvõimalused	11
Toetajad	12

Aeg, koht ja programm

Esmaspäev 18.juuni	17.00-19.30	Päevak pikendatud sprint	Tallinna Botaanikaaed
Teisipäev 19.juuni	17.00-19.30	Päevak	Keila-Joa
Kolmapäev 20.juuni	19.00	Tallinna MV sprint (WRE) Eesti sprindikarika osavõistlus	Tallinna vanalinn
Neljapäev 21.juuni	17.00-19.30	Päevak	Kodasoo
Reede 22.juuni	18.00	O-Nädala Finaal (WRE) lühirada	Voose
Laupäev 23.juuni	10.00	O-Nädala Finaal (100KP) tavarada	Voose

Võistluspaigad



Registreerimine

Kuni 30.mai / 16.juunini kodulehel <http://sk100.ee/reg/>

Registreerimisega koos tasuta osavõtumaks ja SI-kaartide renditasu:

MTÜ Spordiklubi 100 a/a 221047956653 Swedbank.

Tallinna O-nädala Pass

- Kaelakaart, mis annab osalusõiguse kõigil Tallinna O-nädala orienteerumisüritustel.
- Passi tellimine kuni 30.mai
- Tallinna O-nädala Passi hinnad:

<i>Võistlusklass</i>	<i>Summa</i>
MN8-14	10 €
MN16-18	15 €
MN21-55	32 €
MN60+	22 €

Info

Piibe Tammemäe piibe [at] sk100.ee (+372) 5817 3711

Korraldajad

MTÜ Spordiklubi 100

<http://sk100.ee/>

O-nädala peakorraldaja Jaan Tarmak

Peasekretär Piibe Tammemäe

IOFi volinik WRE võistlustel Tarmo Klaar

	<i>Peakorraldaja</i>	<i>Rajameister</i>	<i>Kaardi autor</i>
Esmaspäev	Lauri Tammemäe	Lauri Tammemäe	M.Puusepp, T.Tammemäe
Teisipäev	Kaido Nurja	Toomas Kreek	K.Nurja, J.Olvet, J.Tasa, T.Klaar
Kolmapäev	Juta Tarmak	Timmo Tammemäe	T.Tammemäe, J.Tarmak
Neljapäev	Rein Unt		T.Raid, R.Unt
Reede	Grete Gutmann	Timmo Tammemäe	M.Puusepp, A.Käär
Laupäev	Grete Gutmann	Tõnis Vaiksaar	M.Puusepp, A.Käär

Võistluspäevade teave

Esmaspäev 18.juuni

Tallinna Botaanikaaed

Maastik ja kaart

Maastik koosneb kolmest osast:

- 1) Tallinna Botaanikaaed – madalaks niidetud muru, palju teid, hõre haljastus koos mõningate hekkidega, tiigid, mitmed keelualad ning mõned kuni 10m nõlvad.
- 2) Iru raba – enamasti kuiv turbaraba, ebakorrapäraselt asetsevate poole meetri sügavuste turbakaevandamisaukudega. Haljastus piirab oluliselt küll nähtavust, kuid mitte joostavust. Ala ümbritseb kruusatee, kuid ala sees muud objektid puuduvad.
- 3) Eelmise kahe vahel asetsev heinamaa koos mõne soise ja täiskasvanud metsatukaga.



Sprindiorienteerumiskaart mõõtkavas 1:4000, samakõrgusjoonte vahe 2m.

Võistlusklassid ja radade pikkused

Rajad lihtsast tehniliseni. Pikkused 1,5 km - 5,5 km.

Võistluskorraldus

Tegu on päevakuga – st startida saab vabalt valitud ajal vahemikus 17.00 kuni 19.30. Stardimaks 3.50 € võistluspaigas. Võistlus on eelregistreerimiseta. MN18 ja nooremad ning MN60 ja vanemad – 1.50 €.

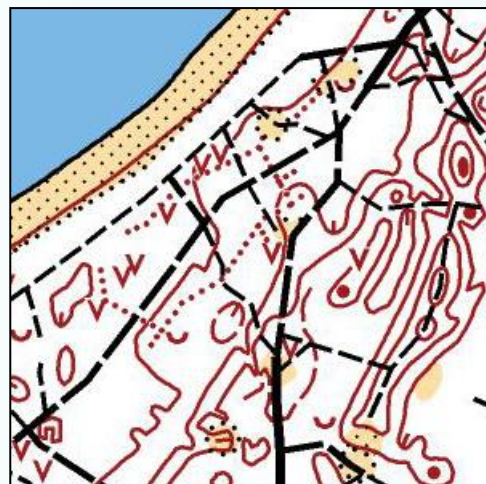
Teisipäev 19.juuni

Keila-Joa

Maastik ja kaart

Orienteerumiskaart mõõtkavas 1:10000, samakõrgusjoonte vahe 2,5m.

Maastikku iseloomustavad Keila jõe äärsed orunõlvad ja astangud, mis merepoolses servas ühinevad liivaluidete süsteemiga, kus esineb ka mikroreljeefi. Kunagise sõjaväe tegevuse jäänukina on alal palju väikesemõõdulisi kaeveid. Läbitavus on enamasti väga hea ja hea, kuid esineb ka halvema läbitavusega alasid, eelkõige jõe ümbruses. Väga tihe teede ja radade võrgustik. Jõe luhtadel paikneb ka mõni väiksem soine ala.



Võistlusklassid ja rajad

Rajad lihtsast tehniliseni. Pikkused 2 km - 7 km. Lisaks rattaorienteerumise võimalus, pikkused 5 km - 22 km.

Võistluskorraldus

Tegu on päevakuga – st startida saab vabalt valitud ajal vahemikus 17.00 kuni 19.30. Stardimaks 3.50 € võistluspaigas. Võistlus on eelregistreerimiseta. MN18 ja nooremad ning MN60 ja vanemad – 1.50 €. Rattaorienteerumise osavõtumaksud 2.50 € / 5.00 €.

Kolmapäev 20.juuni

Tallinna Vanalinn
WRE sprint
Tallinna MV sprint
Eesti sprindikarika osavõistlus

Maastik ja kaart

Tallinna Vanalinna tänavate ja seal ümbruses asuvate parkidega väga vaheldusrikas maastik. Kõrguste vahe ühel nõlval kuni 30m. 30% uut kaardistust! Kaardid on trükitud offset-meetodil, kaardi suurus A4, määtkava 1:4000, samakõrgusjoonte vahe 2m.



Võistluskorraldus

Eraldistardist sprindivõistlus, finišis kasutatakse karantiini. Eelstart 3 minutit, stardiintervall 1 minut.

Võistlusklassid ja rajad

Võitja aeg kõigis klassides 12 - 15 minutit. MN14 klassides 8 - 10 minutit.

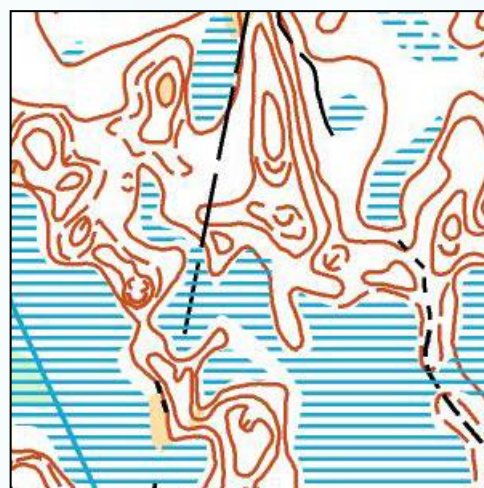
Võistlusklassid	Kuni 16.juunini
MN14, 18	2.00 €
MN21A, 21B, 35, M40, M50	6.00 €
N50, M60	4.00 €

Neljapäev 21.juuni

Kodasoo

Maastik ja kaart

Orienteerumiskaart määtkavas 1:10000, samakõrgusjoonte vahe 2,5m. Suurema osa maastikust moodustavad erinevas suurusel liivased oosid, mille vahel leiab palju väikeseid soid ja sooribasid. Reljeef on oosidel tugevalt liigestatud, samas nendest kaugemal esineb mitmeid tasaseid alasid. Suurim nõlv 15 meetrit. Läbitavus enamasti väga hea ja hea, kuid esineb ka halvema läbitavusega alasid, eelkõige maastikku läbiva oja ümbruses. Tihe teedevõrgustik, kaarti ääristavad rohked põllud.



Võistlusklassid ja rajad

Rajad lihtsast tehniliseni. Pikkused 2 km - 7 km.

Võistluskorraldus

Tegu on päevakuga – st startida saab vabalt valitud ajal vahemikus 17.00 kuni 19.30. Stardimaks 3.50 € võistluspaigas. Võistlus on eelregistreerimiseta. MN18 ja nooremad tasuta. MN60 ja vanemad 1.50 €.

Reede 22.juuni

Voose

WRE lühirada

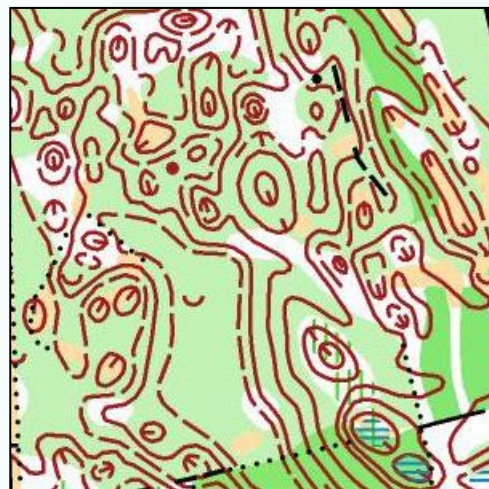
O-Nädala Finaal 1.päev

Maastik ja kaart

Maastiku selgroo moodustab edela-kagu suunaline Voose-Matsimäe oosistik, mida ümbritsevad tasased soolad. Oosistik on enamasti keskmiselt ja tugevalt liigestatud, paljude järsunõlvaliste negatiivsete pinnavormidega.

Läbitavus on vahelduv, halvast väga heani, kuid enamasti keskmine ning piiratud nähtavusega. Esineb palju väikeseid lagendikke. Teede- ja radadevõrk on hõre. Sood on üldjuhul kuivad.

Kaardid on trükitud offset-meetodil, kaardi suurus A4, mõõtkava 1:10 000, samakõrgusjoonte vahe 2,5m.



Võistlusklassid ja rajad

Võitja aeg MN21A klassides 30 - 35 minutit.

Teistes klassides kuni 25 minutit.

Klass	Pikkus
N8NR	~1,2/2,0 km
N10NR	~1,2/2,0 km
N12	~1,6 km
N14	~1,8 km
N16	~2,5 km
N18	~3 km
N21A	~4,5 km
N21B	~3,5 km
N21C	~2,5 km
N35	~3 km
N40	~3 km
N45	~3 km
N50	~2,5 km
N55	~2,5 km
N60	~2 km
N65	~2 km
N70	~2 km

Klass	Pikkus
M8NR	~1,2/2,0 km
M10NR	~1,2/2,0 km
M12	~1,8 km
M14	~2km
M16	~3,5 km
M18	~4,5 km
M21A	~6 km
M21B	~4,5 km
M21C	~3,5 km
M35	~4,5 km
M40	~4,5km
M45	~4 km
M50	~4 km
M55	~3,5 km
M60	~3,5 km
M65	~3 km
M70	~3 km

Võistluskorraldus

- Eraldistardist individuaalne suundorienteerumine.
- Eelstart 3 minutit, stardiintervall 2 minutit.
- Kontrollaeg 2 tundi.
- Autasustamine toimub WRE lühiraja ja 100KP jooksu koondarvestuses, kahe päeva ajad liidetakse.

Registreerimine

Võistlusklassid	Kuni 30.maini	Kuni 16.juunini
MN8NR, 10NR, 12, 14	3.00 €	4.50 €
MN16, 18	6.00 €	7.50 €
MN21A	10.00 €	11.50 €
MN21BC, 35-55	9.00 €	10.50 €
MN60, MN65, MN70	7.00 €	8.50 €

Laupäev 23.juuni

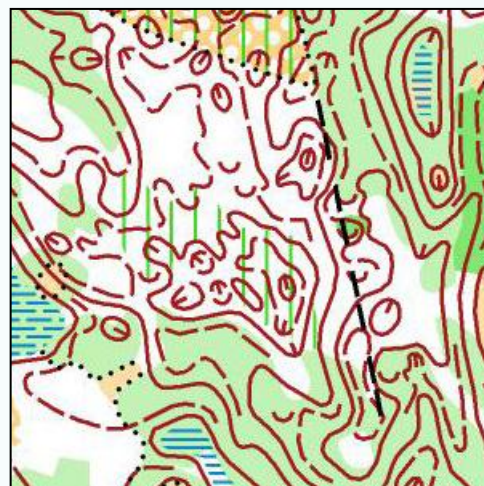
Voose
100 KP jooks
O-Nädala Finaal 2.päev

Maastik ja kaart

Maastiku selgroo moodustab edela-kagu suunaline Voose-Matsimäe oosistik, mida ümbritsevad tasased soolad. Oosistik on enamasti keskmiselt ja tugevalt liigestatud, paljude järsunõlvaliste negatiivsete pinnavormidega.

Läbitavus on vahelduv, halvast väga heani, kuid enamasti keskmine ning piiratud nähtavusega. Samas on kogu maastikule iseloomulik paljude väikeste lagendike ja poollagendike esinemine, seda eriti oosistiku tugevamalt liigestatud osades.

Teede- ja radadevõrk on hõre ning jälgib oosistiku ning teiste suuremate pinnavormide kulgemise suunda. Sihivõrk on korrapärane. Sood on üldjuhul kuivad.



Kaardid on trükitud offset-meetodil. Samakõrgusjoonte vahe 2,5m.

- MN16 ja vanemad klassid:

Kaardid on A3 ja A4 suurus, mille ühel küljel on tavakaart mõõtkavas 1:10 000 ning teisel küljel reljeefikaart mõõtkavas 1:5000.

Rada jaguneb kolmeks osaks: 1. ja 3. osa on tavakaardil, 2. osa reljeefikaardil.

- Klassid MN12 ja MN14:

Rada koosneb ainult ühest osast, mis on tavakaardil mõõtkavas 1:10 000.

Kaardileht on A4 suurus.

- Nöörirada (MN8-10NR):

Rada koosneb ainult ühest osast, mis on tavakaardil mõõtkavas 1:5000.

Kaardileht on A4 suurus.

Võistlusklassid ja rajad

<i>Klass</i>	<i>KP-de arv</i>	<i>Pikkus</i>
N8NR	5	~1,5/2,5 km
N10NR	5-10	~1,5/2,5 km
N12	20	~2,5 km
N14	25	~3 km
N16	35	~4,5 km
N18	45	~6 km
N21A	70	~9 km
N21B	45	~6 km
N21C	35	~4 km
N35	50	~6,5 km
N40	45	~6 km
N45	45	~5,5 km
N50	40	~5 km
N55	35	~4,5 km
N60	35	~4 km
N65	30	~3,5 km
N70	30	~3,5 km

<i>Klass</i>	<i>KP-de arv</i>	<i>Pikkus</i>
M8NR	5	~1,5/2,5 km
M10NR	5-10	~1,5/2,5 km
M12	20	~2,5 km
M14	25	~3,5 km
M16	45	~6 km
M18	60	~7,5 km
M21A	100	~14 km
M21B	65	~8,5 km
M21C	40	~5,5 km
M35	80	~10,5 km
M40	75	~9,5km
M45	70	~9 km
M50	60	~7,5 km
M55	50	~6,5 km
M60	45	~5,5 km
M65	40	~5 km
M70	35	~4,5 km

Võistluskorraldus

- Eraldistardist individuaalne suundorienteerumine.
- Klassides M21A ja N21A kasutatakse hajutust.
- Eelstart 3 minutit, stardiintervall 3 minutit.
- Kontrollaeg 5 tundi.
- Autasustamine toimub WRE lühiraja ja 100KP jooksu koondarvestuses, kahe päeva ajad liidetakse.

Registreerimine

<i>Võistlusklassid</i>	<i>Kuni 30.maini</i>	<i>Kuni 16.juunini</i>
MN8NR, 10NR, 12, 14	3.00 €	4.50 €
MN16, 18	6.00 €	7.50 €
MN21A	10.00 €	11.50 €
MN21BC, 35-55	9.00 €	10.50 €
MN60, MN65, MN70	7.00 €	8.50 €

Märkesüsteem

SportIdent (SI) on kasutusel kõigil võistluspäevadel.

Kolmapäevaseks ja reedeseks võistluseks on vajalik teatada SI-kaardi number või selle rentimissoov.

100KP jooksu registreerimisel pole vaja teatada isiklike SI-kaartide numbreid vaid nende rentimissoov. Versioonide 6 ja 9 SI-rendikaartide kogus on piiratud.

100KP jooksul võistleja vastutab ise, et tal oleks rajal sellised SI-kaardid, millega saab läbida kõik rajal olevad kontrollpunktid. Kasutada võib kuni nelja SI-kaarti. Sama SI-kaarti ei tohi võistlusel kasutada mitu võistlejat.

Vajadusel võib SI-kaardi rentida korraldajatelt!

Versioon 6 – 3.00 €/kaart/päev

Versioon 9 – 2.50 €/kaart/päev

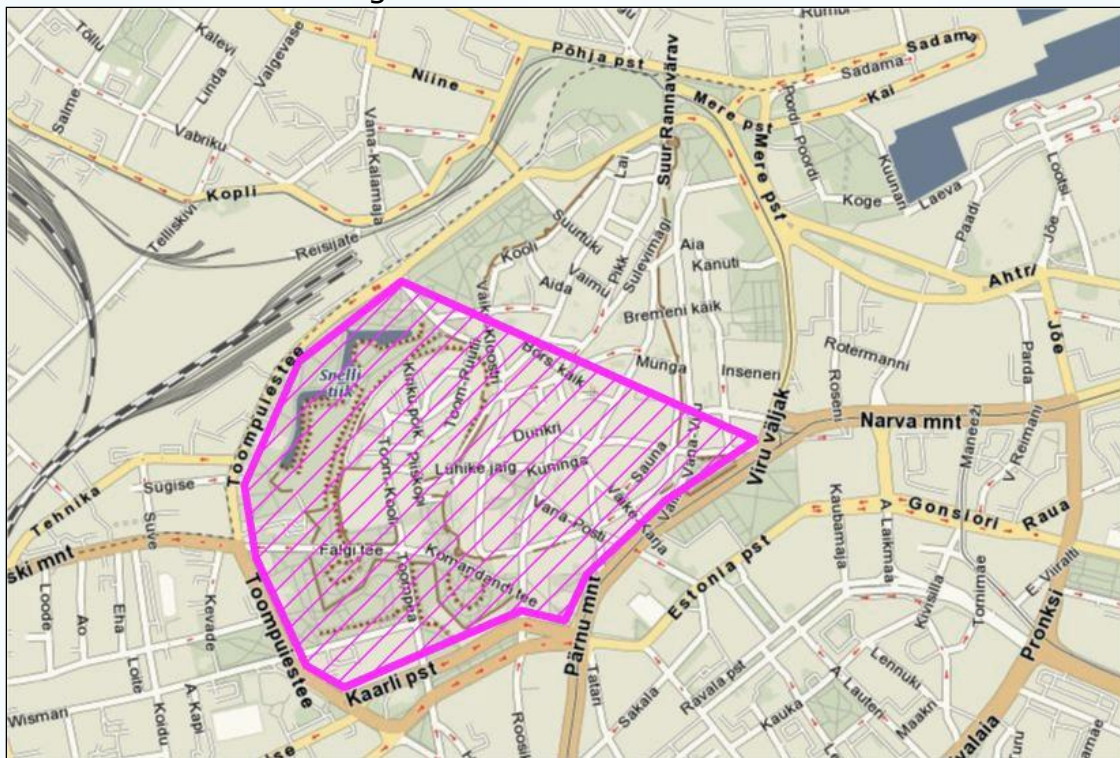
Versioon 5 – 2.00 €/kaart/päev

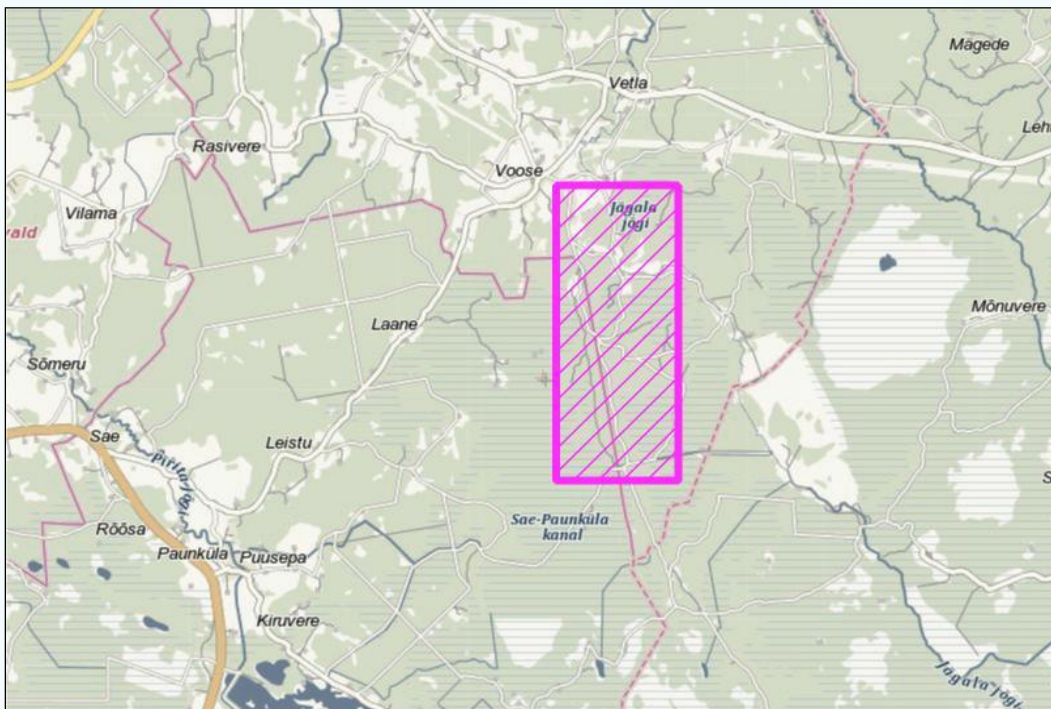
Enamik SI-kaarte jaguneb neljaks:

Versioon	SI-kaardi number	Märgete arv
5	kuni 499 999	30
6	500 000 - 999 999 ja 16 711 680 - 16 777 215	192
8	2 000 000 - 2 999 999	30
9	1 000 000 - 1 999 999	50

Keelualad

Allolevatel kaartidel kujutatud WRE võistlusmaastikel (Tallinna vanalinn, Voose) on keelatud liikuda kaardiga kuni võistluse toimumiseni.





Majutus

O-nädala passi ostjatel on võimalik broneerida majutust läbi korraldajate. Lisainfo saamiseks ja broneerimiseks palume kontakteeruda võistluste peasekretäri - Piibe Tammemäe (piibe [at] sk100.ee).

NB! Kuna antud periood on majutusasutuste jaoks kõrghooaeg, soovitame ööbimisvõimaluse tagamiseks majutussoovist teada anda võimalikult kiiresti.

Majutuspakett A: 16 € hostel (Tallinna kesklinn, Rotermanni kvartal)

Hinnad ühe inimese kohta 10 kuni 19 €/öö.

Hostelis on võimalik tellida rikkalik hommikusöök buffet' lauas (maksumusega 6€ inimese kohta), samuti saab kasutada väikest kööginurka, kus on pliit, ahi, külmik, veekeetja, röster ja mikrolaineahi. (<http://www.16eur.ee/>)

Majutuspakett B: Meriton Hotels (Tallinna kesklinn ja vanalinn)

Hinnad ühe inimese kohta 40 kuni 80 €/öö, DBL toad 80-90 € öö

Toa hinnas sisaldub buffet hommikusöök, Wi-Fi internetiühendus, vee- ja saunakeskuse ning jõusaali kasutamine. (<http://www.meritonhotels.com/>)

Majutuspakett C: Kõrvemaa Matka- ja Suusakeskus

Hind ühe inimese kohta 14 €/öö.

Toa hinnas sisaldub hommikusöök. (<http://www.korvemaa.ee/>)

Toitlustus

Võistlejate toitlustamist hommikuti pakuvad ülalnimetatud majutusasutused. Reedel ja laupäeval on Voose võistluskeskuses võimalik osta sooja toitu.

Kultuuriprogramm

Kultuuriprogramm avalikustatakse ja seda täiendatakse jooksvalt kevade ja suve saabudes.

Transport

Passi ostjatel võimalik tellida korraldajalt transporditeenust Tallinna kesklinnast kõikidesse võistluspaikadesse. Transpordi maksumus 20 €/nädal.

Parkimine

Parkimine on kõigis võistluspaikades tasuta, välja arvatud Tallinna vanalinnas, kus tuleb arvestada Tallinna tasulise parkimisalaga.

Viisad

Nimekirja riikidest, mille kodanikud vajavad viisat Eesti Vabariiki sisenemiseks, võib leida Välisministeeriumi kodulehelt aadressil <http://www.vm.ee/?q=en/node/53>

Ilmastik

Eesti keskmine õhutemperatuur juunis on 14,5 °C ja üldjuhul jääb vahemikku 10 kuni 20 °C. Keskmine sademete hulk juunis on 61mm ning saju tõenäosus on 30 %.

Ohud

Tallinna vanalinnas toimub võistlus liikluseks osaliselt avatud linnatänavatel. Samuti liigub juunis tänavatel väga palju turiste.

Treeningvõimalused



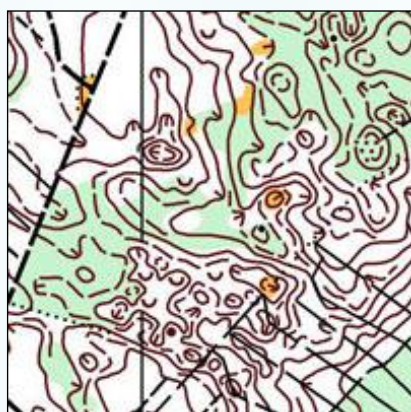
Pikasaare
1:10000, h=2,5m
(rada: 100KP jooks 2010)



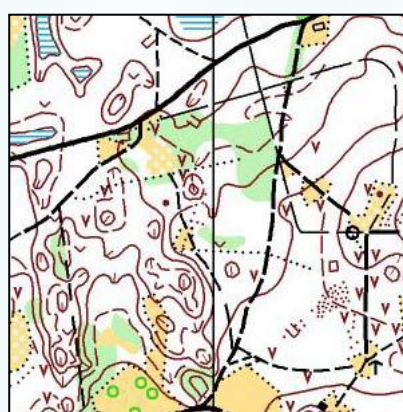
Jussi Järved
1:10000, h=2,5m
(rada: 100KP jooks 2008)



Viitna
1:10000, h=2,5m
(rada: 100KP jooks 2007)



Mustla-Nõmme
1:10000, h=2,5m
(rada: 100KP jooks 2006)



Kõrvemaa
1:10000, h=2,5m
(rada: 100KP jooks 2011)

Treeningkaartide soovi korral palume kontakteeruda võistluste peasekretäriaga – Piibe Tammemäe (piibe [at] sk100.ee). Kaardi hind 3.00 €/tk.

Toetajad



hoog sisse!

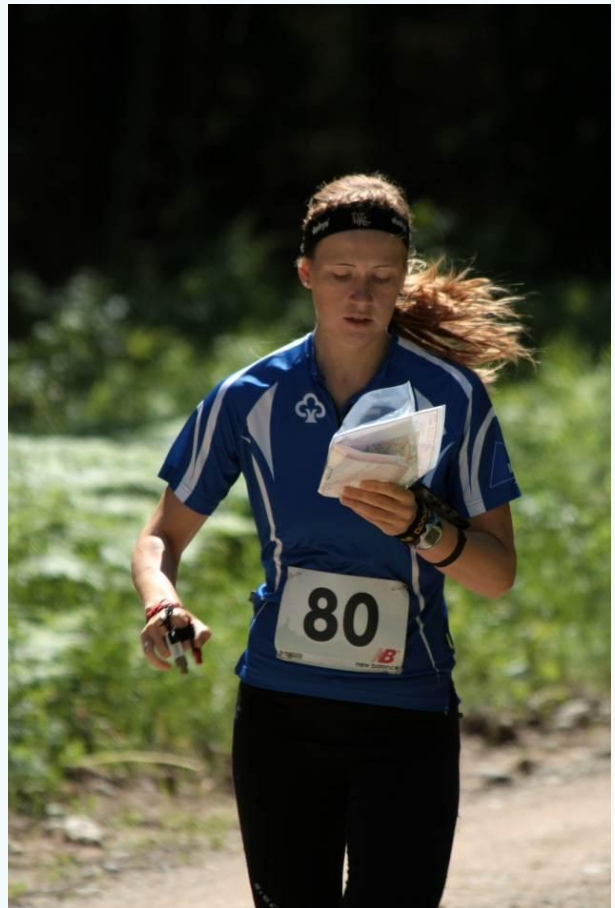
TALLINNA SPORDI- JA NOORSOAMET



EESTI KULTUURKAPITAL

TALLINN LIIGUB





Ära maga maha aasta suurimat orienteerumiselamust!!